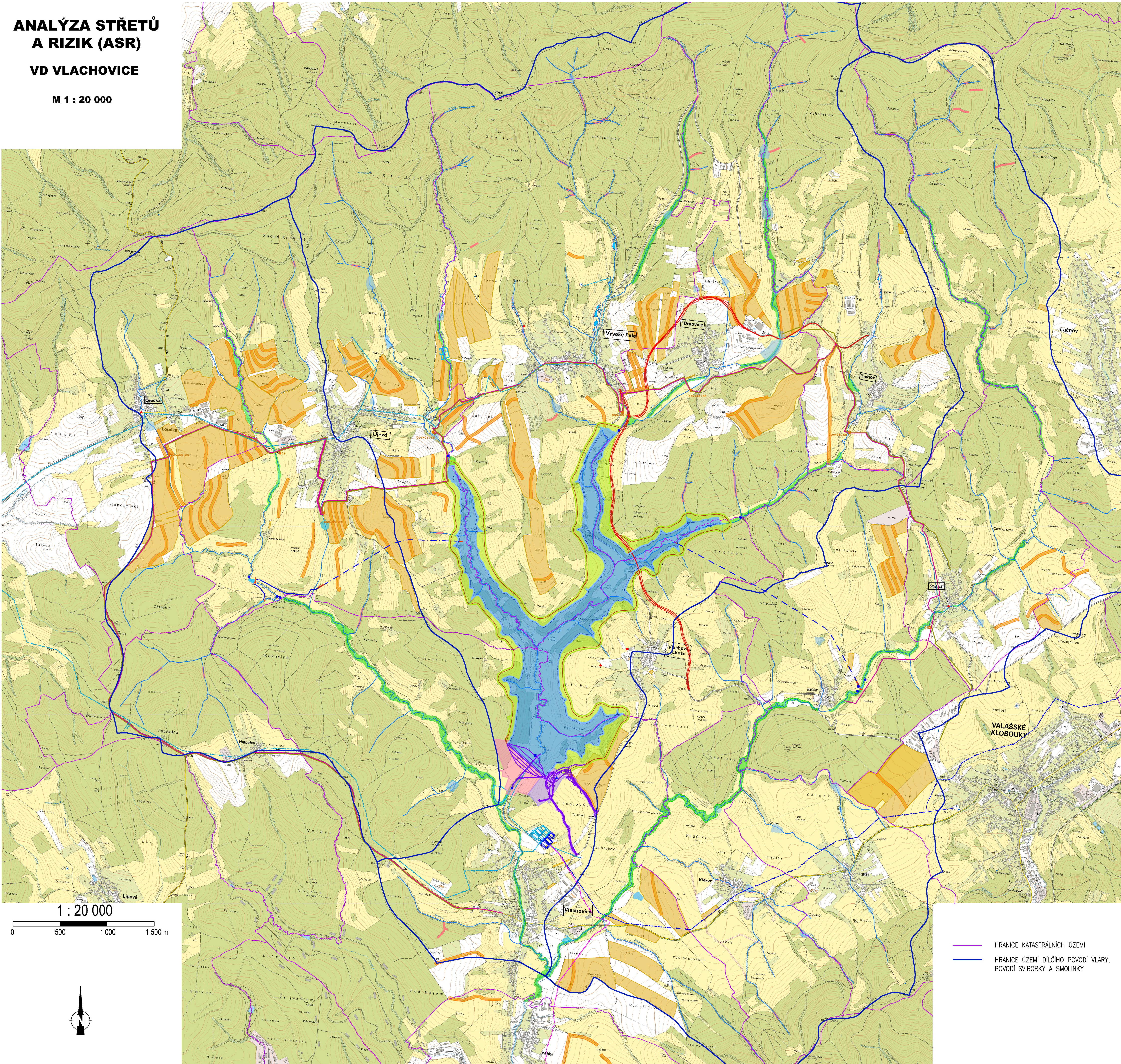


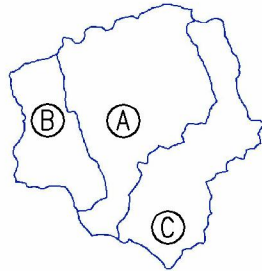
ANALÝZA STŘETŮ
A RIZIK (ASR)
VD VLACHOVICE

M 1 : 20 000



ZÁJMOVÉ ÚZEMÍ

- Ⓐ DÍLČÍ POVODÍ VLÁRY AŽ PO SOUTOK SE SVIBORKOU
Ⓑ POVODÍ SVIBORKY
Ⓒ POVODÍ SMOLINKY



LEGENDA

- CELEK 01 – VD VLACHOVICE
- PROSTOR PŘEHRADNÍ HRÁZE
 - TRASA PŘEVODŮ VODY ZE SVIBORKY A SMOLINKY – RAŽENÝ ÚSEK
 - TRASA PŘEVODŮ VODY ZE SVIBORKY A SMOLINKY – HLBOUBENÝ ÚSEK
- Poznámka: Na trase obou převodů se nachází objekty portálů raženého tunelu.
- VZDOUVACÍ OBJEKT PRO ZAJIŠTĚNÍ PŘEVODŮ VODY ZE SVIBORKY A SMOLINKY
 - PLOCHA PROVOZVNÍHO ZÁZEMÍ VODNÍHO DÍLA
 - PLOCHA BUDOUCÍ ZÁTOPY
 - PLOCHA ZAČLENĚNÍ VODNÍHO DÍLA DO KRAJINY VČETNĚ TRASY OBSLUŽNÝCH KOMUNIKACÍ
 - Hz = 388.00 m n. m.
 - Hmax = 390.00 m n. m.

- CELEK 02 – MONITORING
- SRÁŽKOMĚRNÉ/LIMNIGRAFICKÉ STANICE mimo územní rozsah CELKU 1
 - KLIMATOLOGICKÁ STANICE VLACHOVA LHOTA mimo územní rozsah CELKU 1
 - SRÁŽKOMĚRNÉ/LIMNIGRAFICKÉ STANICE NA HLAVNÍCH PŘÍTOCÍCH DO NÁDRŽE
 - KOMPLEXNÍ MONITORING VD VLACHOVICE

- CELEK 03 – PŘÍRODĚ BLÍZKÁ OPATŘENÍ V ÚZEMÍ
- REVITALIZACE
 - ZJI
 - MALÉ VODNÍ NÁDRŽE (MVN)
 - STÁVAJÍCÍ LINIE VODOTEČÍ

- CELEK 04 – OPATŘENÍ NA ZEMĚDĚLSKÉ PŮDĚ
- OPATŘENÍ PLOŠNÁ
 - OPATŘENÍ LINIOVÁ

- CELEK 05 – OPATŘENÍ NA LESNÍCH PLOCHÁCH
- PŘEHRÁŽKY A HRAZENÍ STRŽÍ

- CELEK 06 – NÁHRADA KOMUNIKACE III/4942
- NÁVRH TRASY PŘELOŽKY III/4942 VČETNĚ NÁPOJENÍ OBCE VYSOKÉ POLE A REKONSTRUKCE STÁVAJÍCÍ VOZOVKY MEZI DRNOVICEMI A TICHOVEM

- CELEK 07 – ÚPRAVY MÍSTNÍ DOPRAVNÍ INFRASTRUKTURY
- Poznámka: PŘEVŽÍT PODKLADY Z AKTUÁLNÍ VERZE VYHLEDÁVACÍ STUDIE – POLOŽKA F.06


- CELEK 08 – ODVEDENÍ A ČIŠTĚNÍ SPLAŠKOVÝCH VOD
- NÁVRH TRASY VEDENÍ – LIKVIDACE OV MIMO POVODÍ – ČIŠTĚNÍ OV – VARIANTA 1
 - NÁVRH TRASY VEDENÍ – LIKVIDACE OV MIMO POVODÍ – ČIŠTĚNÍ OV – VARIANTA 2
- Poznámka: U ČIŠTĚNÍ OV 2 BUDOV OV ODVEDENY DO ČOV VLACHOVICE / ČOV VAL. KLOBOUKY / ČOV ÚJEZD (JH)
- ČOV + ČS / ČS

- CELEK 09 – KANALIZAČNÍ SÍTĚ V OBČÍCH
- OBEC S NÁVRHEM NOVÉ ODDILNÉ KANALIZACE
 - OBEC S NÁVRHEM NOVÉ JEDNOTNÉ KANALIZACE

- CELEK 10 – VODÁRENSKÁ INFRASTRUKTURA
- I. ETAPA NÁVRHU VODÁRENSKÉ INFRASTRUKTURY
 - II. ETAPA NÁVRHU VODÁRENSKÉ INFRASTRUKTURY
 - III. ETAPA NÁVRHU VODÁRENSKÉ INFRASTRUKTURY

- CELEK 11 – SOUVISEJÍCÍ OPATŘENÍ
- Poznámka: NEJSOU ŽÁDNÉ INFORMACE.

- HRANICE KATASTRÁLNÍCH ÚZEMÍ
- HRANICE ÚZEMÍ DÍLČÍHO POVODÍ VLÁRY, POVODÍ SVIBORKY A SMOLINKY

Mjr. RADIM KOČVARA, ZATĚČ 92, 768 91 Chropyně		Tel: +420 604 356 795	E-mail: buranda@seznam.cz http://www.buranda.cz
Zodpovědný projektant Mjr. RADIM KOČVARA			
Vypracoval Mjr. RADIM KOČVARA	Shrnutí dokumentace STUDIE	Datum BŘEZEN, 2019	
Název VLÁRA, VODNÍ DÍLO VLACHOVICE, PŘEDPROJEKTOVÁ PŘÍPRAVA, TECHNICKÉ ŘEŠENÍ ANALÝZA STŘETŮ A RIZIK			
Předmět CELKOVÁ SITUACE			
Měřítko 1:20 000	Objednatel POVODÍ MORAVY s.p.	Číslo přílohy	